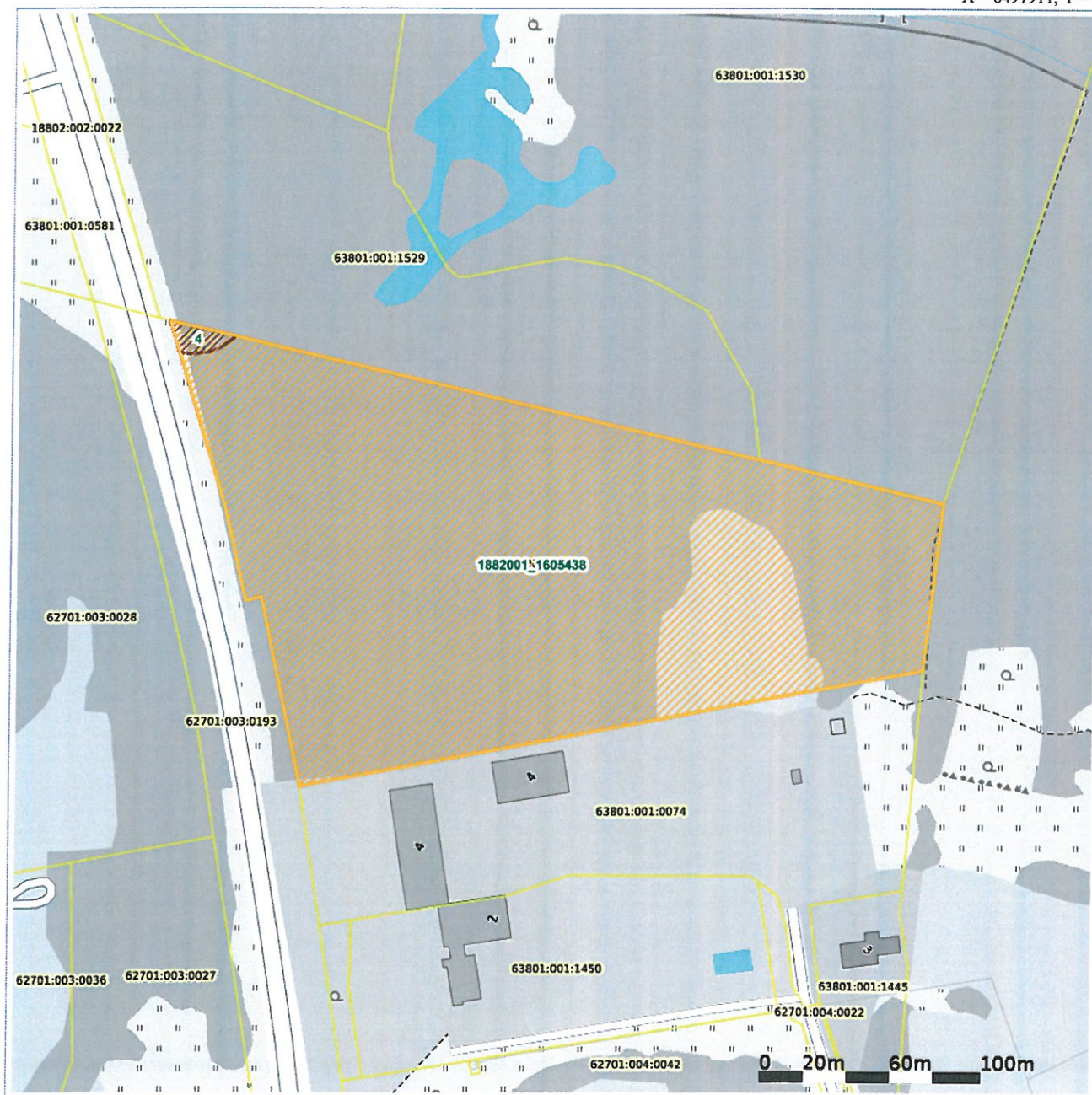


Maakatastri kitsenduste kaardi väljavõte

LISA 5

Kuupäev 01.07.2026

X = 6497911, Y = 530146



X = 6497428, Y = 529663

Aluskaart



Otsingu objekti andmed

Otsinguobjekt: Katastriüksus

Tunnus: 62701:004:0041

Otsinguobjekti kitsenduste mõjuala (kma) andmed

Legend	Kitsenduste mõjuala nähtus	VID (kma)*	Nimetus	Ulatus (m2)	Seotud kitsendusi põhjustava objekti nähtus	Seotud VID (kpo)
	Uuringu ala	U1638/15291597	U1638	43657.05	Uuringu ala (geoloogiline)	U1638
	Avalikult kasutatava tee kaitsevöönd	4/15963526	4	257.90	Maantee(Euroopa teedevõrgu maantee)	4
	Planeeringu ala	1882001_1605438 /16632022	1882001_1605438	43657.02	Tiheasustusala	1882001_1605438

* VID (kma) - Kitsenduste mõjuala identifikaator

Otsinguobjekti kitsenduste mõjuala (kma) ruumiliselt liidetud andmed

Legend	Kitsenduste mõjuala nähtus	Ulatus (m2)
	Uuringu ala	43657.05
	Avalikult kasutatava tee kaitsevöönd	257.90
	Planeeringu ala	43657.02

Otsinguobjekti kitsendusi põhjustava objekti (kpo) andmed

Legend	Kitsendusi põhjustava objekti nähtus	VID (kpo)*	Nimetus	Ulatus (m/m2)	Andmete haldaja	Andmed registreeritud	Õiguslikult kehtiv alates	Täpsus-klass (m)
	Uuringu ala (geoloogiline)	U1638	Rapla- ja Pärnumaa maavarade teemaplan uuringuruum	43657.05	Maavarade register - EGT	18.08.2024	10.10.2024	5
	Maantee(Euroopa teedevõrgu maantee)	4	Tallinna-Pärnu-Ikla tee	0	Transpordiamet	25.08.2025	31.10.2025	4
	Tiheasustusala	1882001_1605438	Halinga valla tldplaneering	43657.02	Planeeringute	31.10.2012	30.06.2026	10

					andmekogu - MaRu			
---	--	--	--	--	---------------------	--	--	--

* VID (kpo) - Kitsendusi põhjustava objekti identifikaator